

naef
Prestige



Crans-Montana.

Connecting people & property, perfectly.









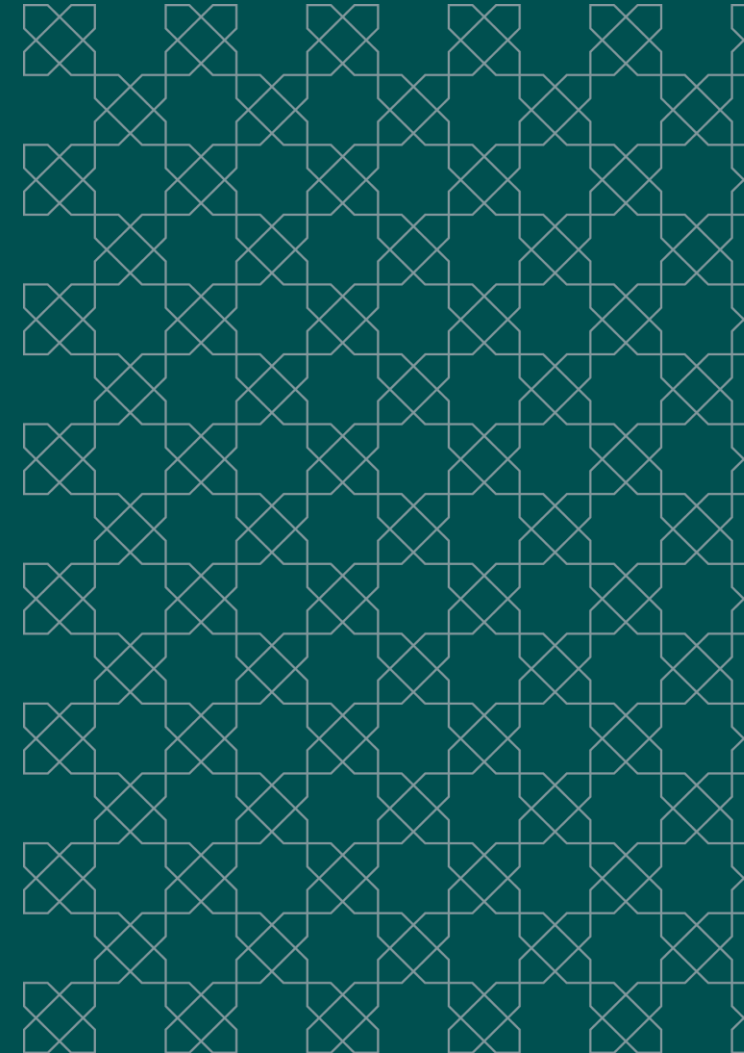
Résidence Le Guépard, Crans-Montana.

Les résidences du Guépard L3 et L4 sont composées de 24 appartements. Du 2.5 pièces de 75 m² à l'attique de 4.5 pièces de 200 m², chaque appartement dispose d'une architecture harmonieuse et authentique. Les finitions sont au gré du preneur assisté par un architecte d'intérieur, la livraison du L4 est prévue pour décembre 2024 et le L3 pour l'été 2025. Les appartements sont disponibles en tant que résidences secondaires.

Située sur le haut plateau ensoleillé de Crans-Montana la résidence bénéficie d'une exposition plein Sud et délivre un panorama exceptionnel sur les plus somptueux 4000 mètres des Alpes valaisannes.

Un accès direct et discret à l'hôtel est offert à chaque logement via une liaison piétonne souterraine. Les résidences tout confort profitent également du service haut de gamme fourni par l'hôtel ainsi que des différentes infrastructures telles que des zones de sport, espaces bien-être, espaces de travail et de conférence, salles d'événements et restaurants. Les appartements disposent également de places de parking.

Ce projet unique est à l'image du style de vie des valaisans : accueillant et rassembleur.



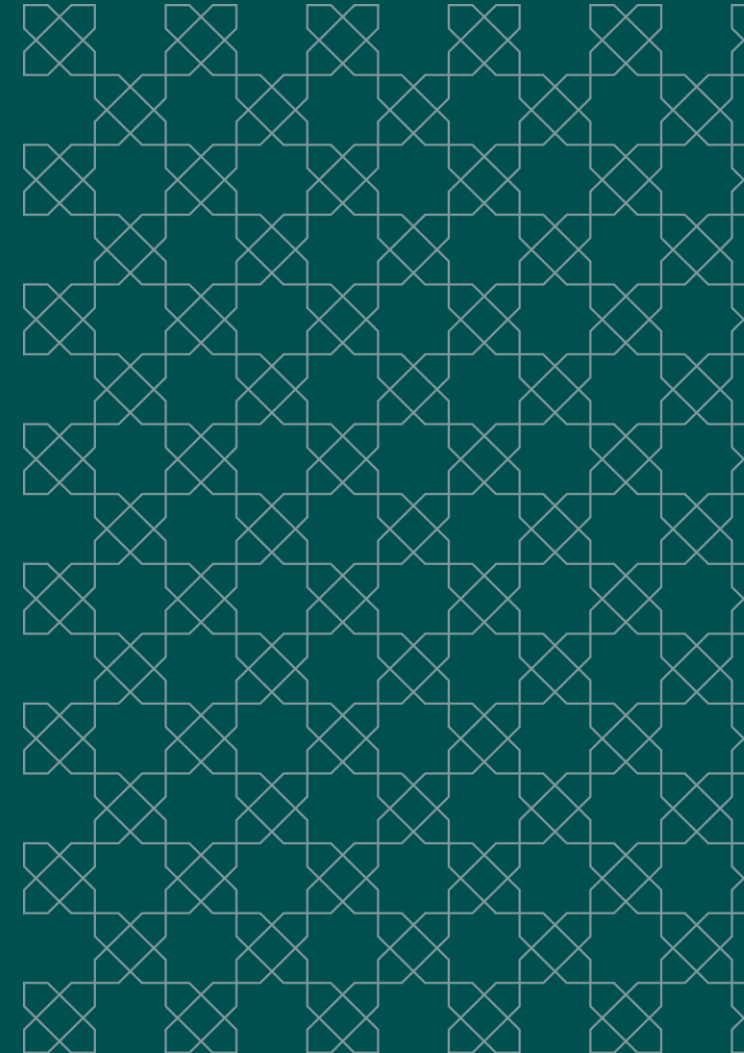
Résidence Le Guépard, Crans-Montana.

The Guépard L3 and L4 residences are composed of 24 flats. From the 2.5-room apartment of 75 m² to the 4.5-room penthouse of 200 m², each flat has a harmonious and authentic architecture. The finishing touches are up to the tenant, assisted by an interior designer, and delivery for the L4 is scheduled for December 2024 and for the L3 for summer 2025. The apartments are available as secondary residences.

Located on the sunny plateau of Crans-Montana, the residence benefits from a full southern exposure and offers an exceptional panorama of the most sumptuous 4000 meters of the Valaisan Alps.

A direct and discreet access to the hotel is offered to each accommodation via an underground pedestrian link. The comfortable residences also benefit from the high quality service provided by the hotel as well as various facilities such as sports areas, wellness areas, work and conference areas, event rooms and restaurants. The flats also have parking spaces.

This unique project reflects the lifestyle of the Valaisans : welcoming and inclusive.





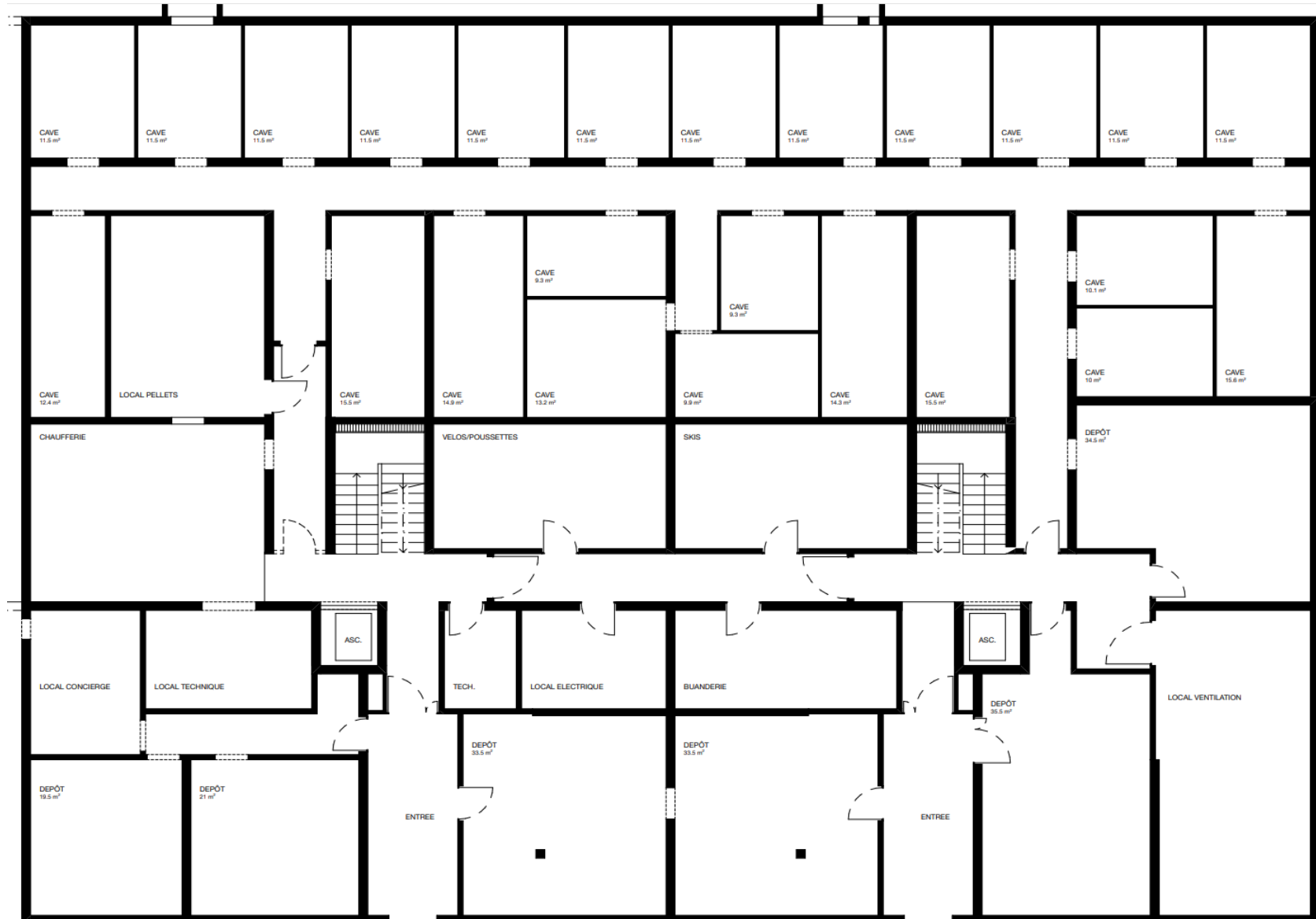




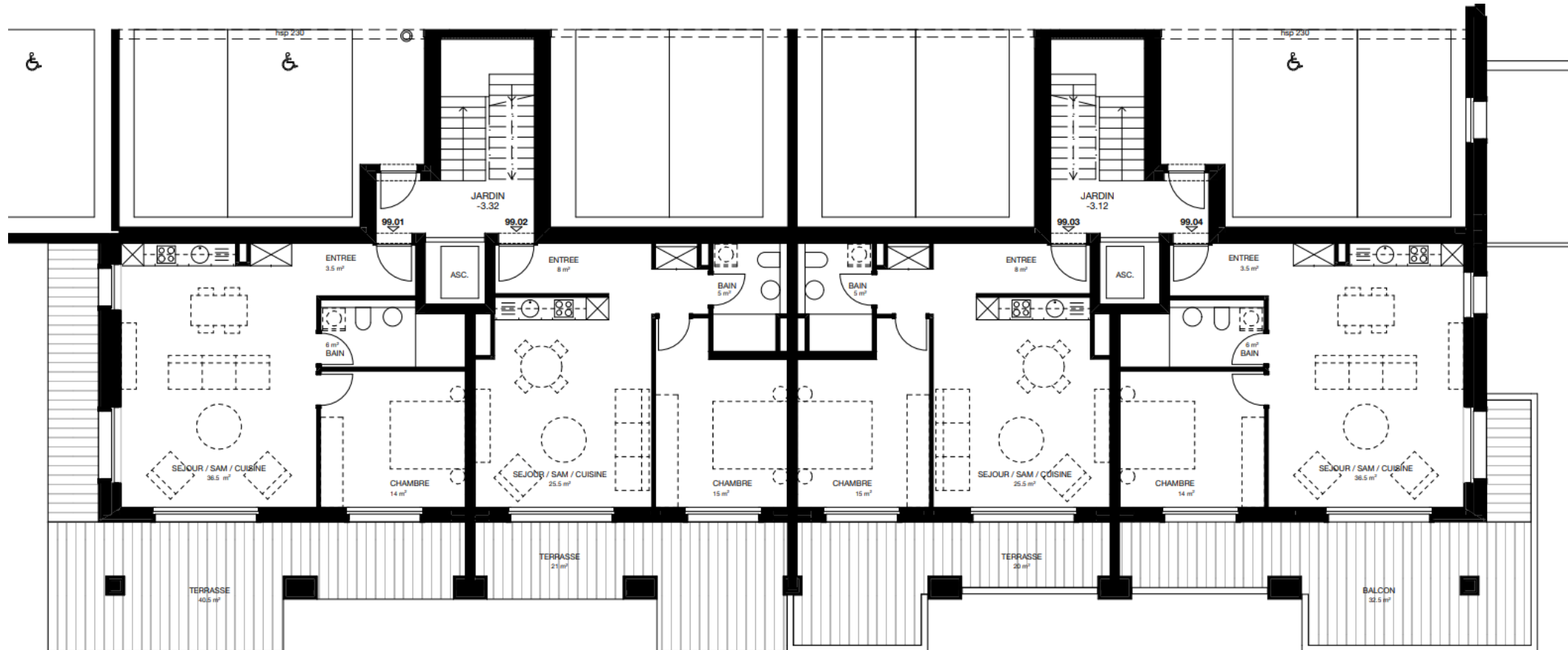




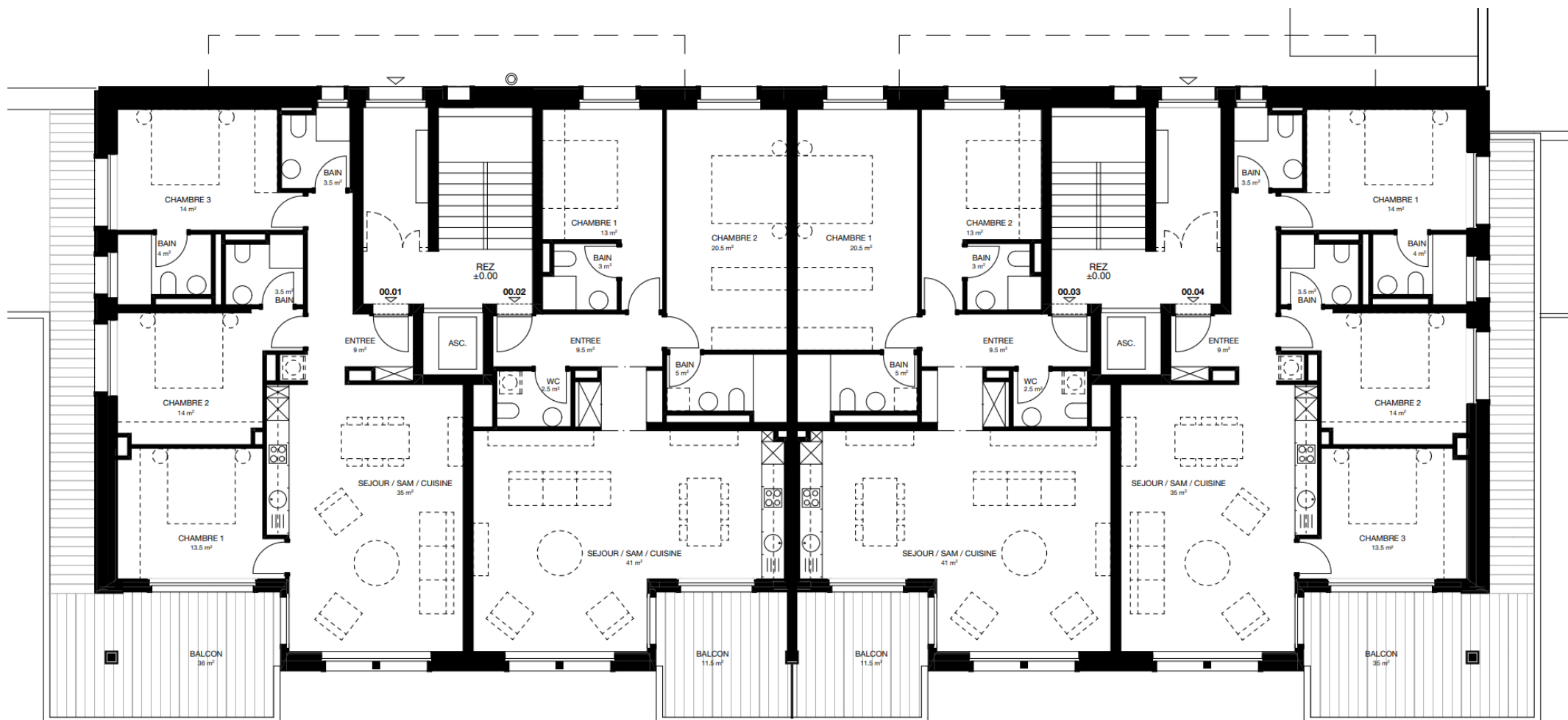




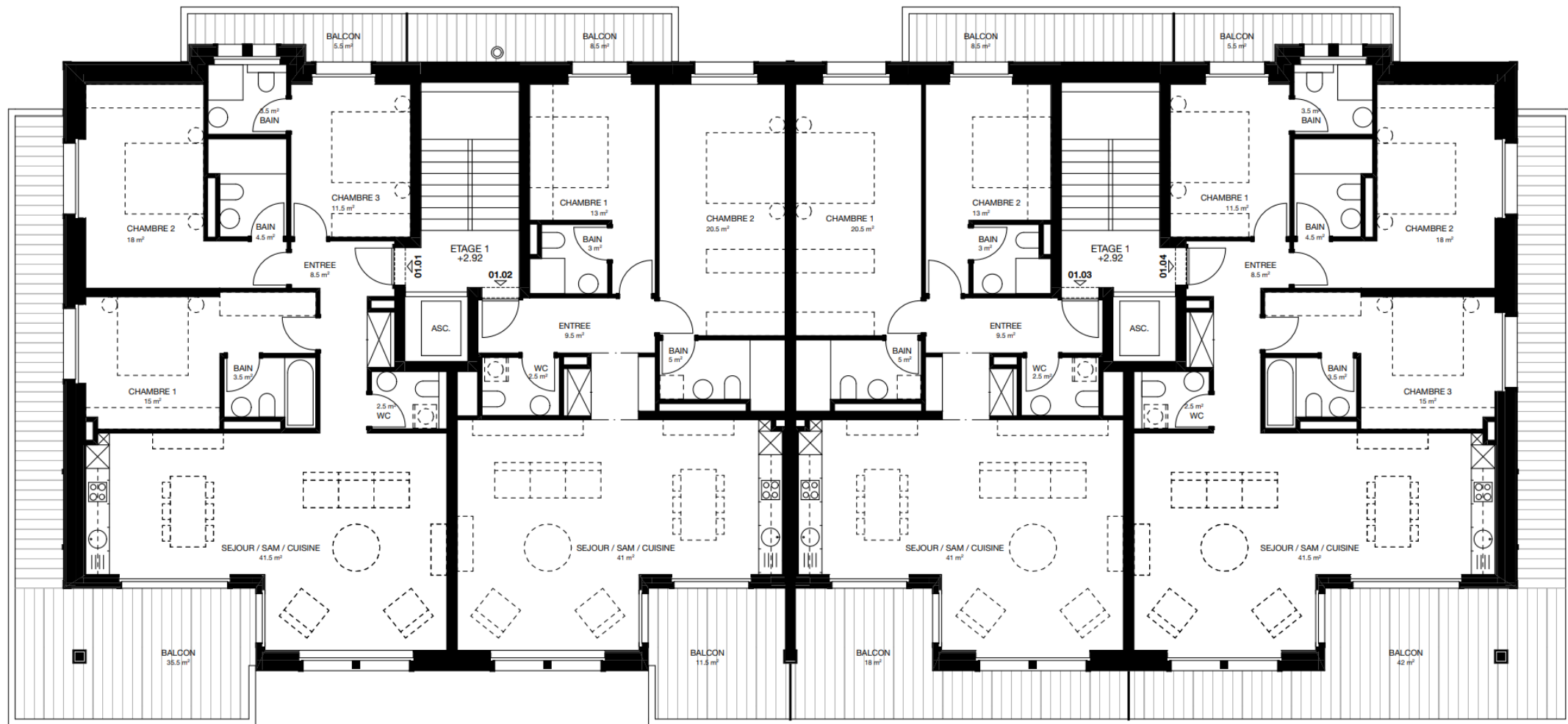
Plan rez de jardin.



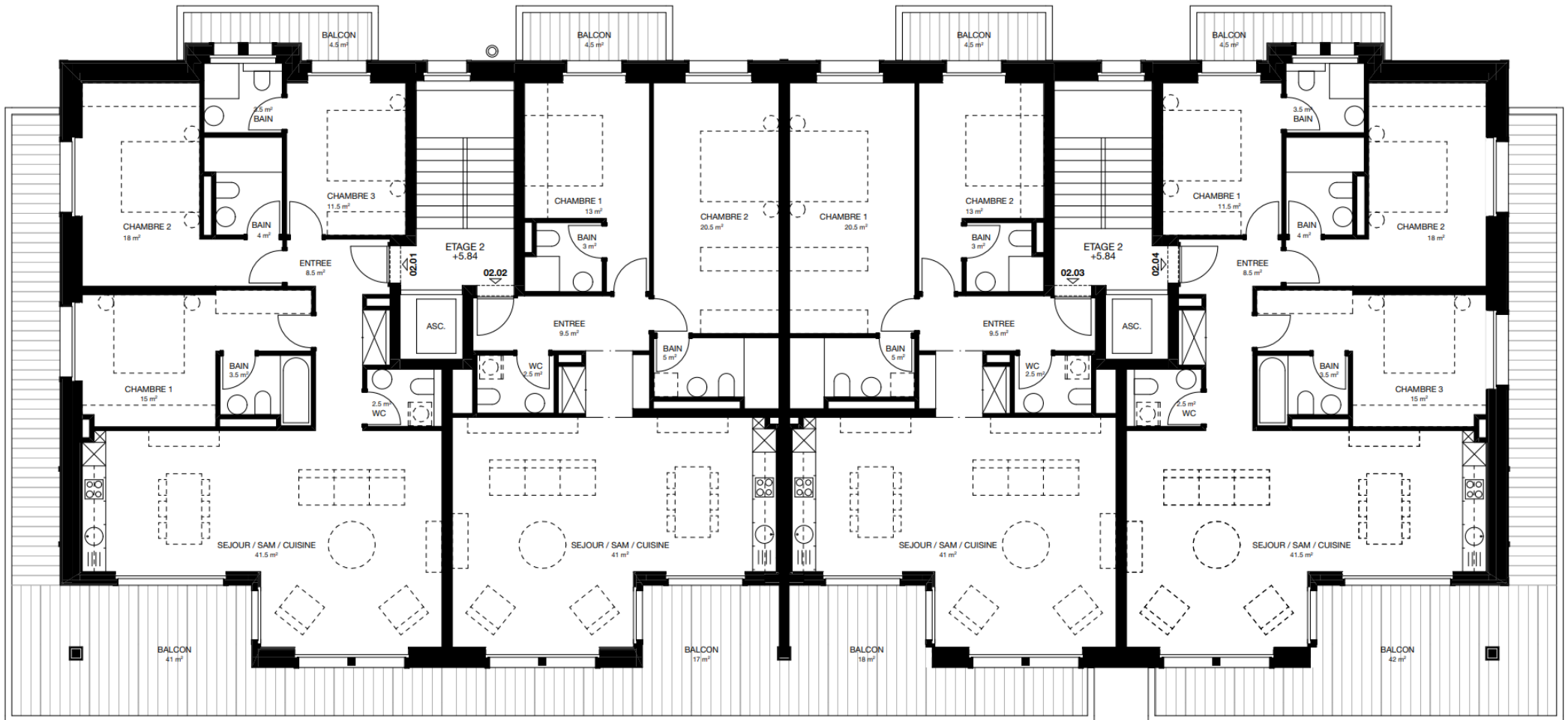
Plan rez-de-chaussée.



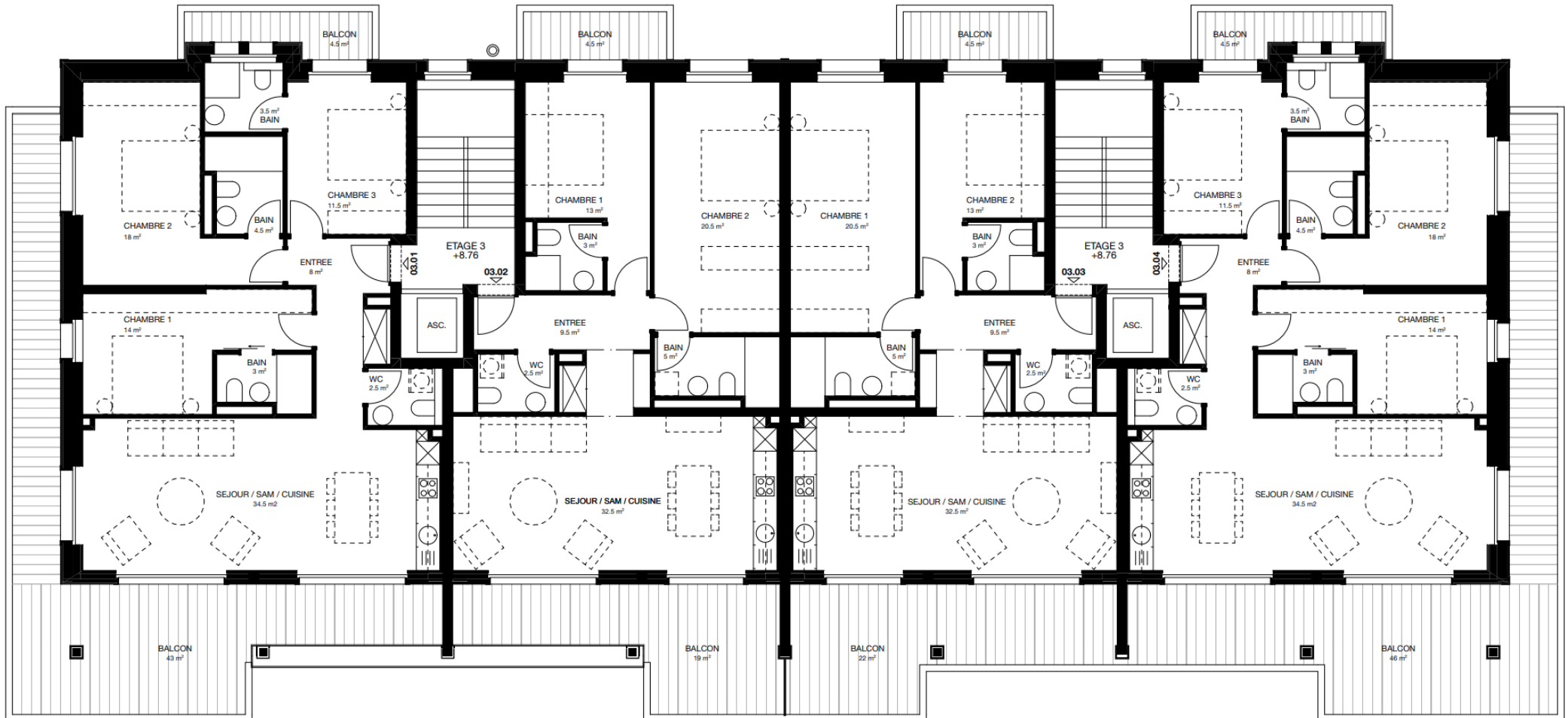
Plan 1^{er} étage.



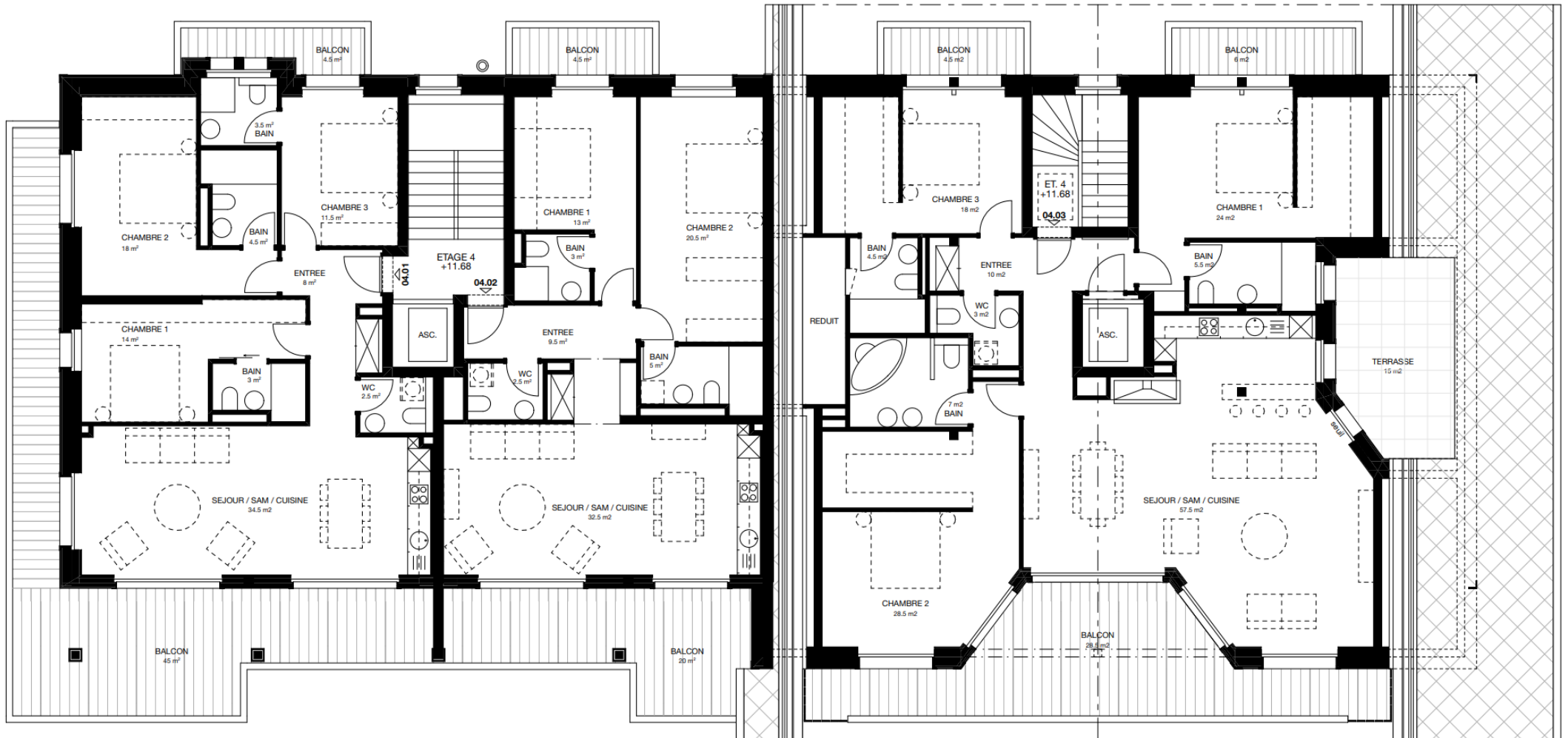
Plan 2^{ème} étage.



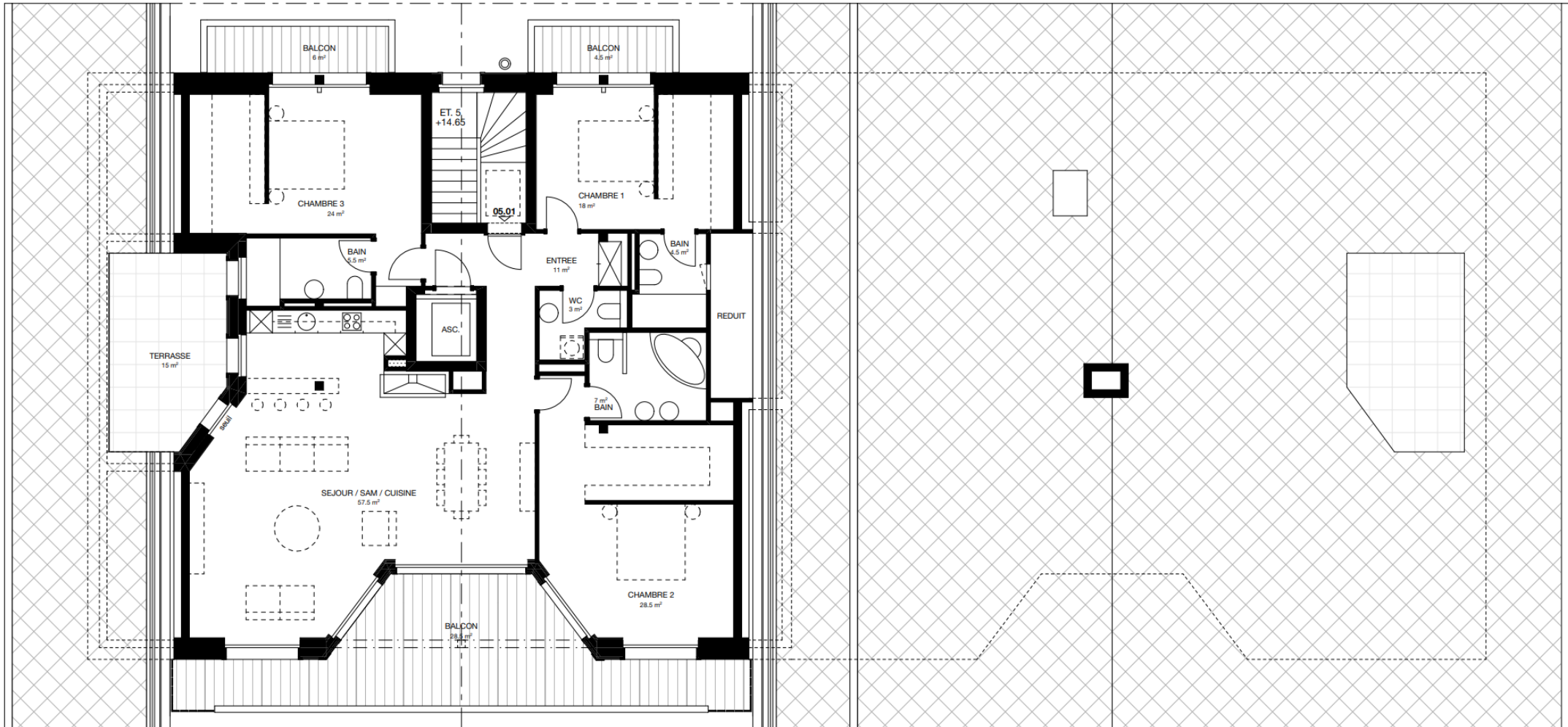
Plan 3^{ème} étage.



Plan 4^{ème} étage.



Plan 5^{ème} étage.



Liste des prix – L3.

Jardin – 2.5 pièces – surface de vente 93.1 m² – CHF 1'020'000.-
 Jardin – 2.5 pièces – surface de vente 75.1 m² – CHF 950'000.-
 Jardin – 2.5 pièces – surface de vente 74.6 m² – CHF 950'000.-
 Jardin – 2.5 pièces – surface de vente 89.1 m² – Vendu

Rez – 4.5 pièces – surface de vente 141.3 m² – CHF 1'980'000.-
 Rez – 3.5 pièces – surface de vente 119.8 m² – CHF 1'680'000.-
 Rez – 3.5 pièces – surface de vente 119.8 m² – CHF 1'680'000.-
 Rez – 4.5 pièces – surface de vente 140.8 m² – CHF 1'980'000.-

1^{er} – 4.5 pièces – surface de vente 156.4 m² – Réservé
 1^{er} – 3.5 pièces – surface de vente 124.0 m² – Réservé
 1^{er} – 3.5 pièces – surface de vente 127.3 m² – CHF 1'790'000.-
 1^{er} – 4.5 pièces – surface de vente 159.7 m² – Vendu

2^{ème} – 4.5 pièces – surface de vente 159.2 m² – Vendu
 2^{ème} – 3.5 pièces – surface de vente 125.3 m² – CHF 1'890'000.-
 2^{ème} – 3.5 pièces – surface de vente 124.8 m² – CHF 1'890'000.-
 2^{ème} – 4.5 pièces – surface de vente 158.7 m² – Vendu

3^{ème} – 4.5 pièces – surface de vente 149.2 m² – CHF 2'820'000.-
 3^{ème} – 3.5 pièces – surface de vente 115.3 m² – CHF 2'150'000.-
 3^{ème} – 3.5 pièces – surface de vente 116.8 m² – CHF 2'150'000.-
 3^{ème} – 4.5 pièces – surface de vente 150.7 m² – CHF 2'820'000.-

4^{ème} – 4.5 pièces – surface de vente 150.2 m² – CHF 2'850'000.-
 4^{ème} – 3.5 pièces – surface de vente 115.8 m² – CHF 2'300'000.-
 4^{ème} – 5.5 pièces – surface de vente 199.8 m² – Vendu

5^{ème} – 4.5 pièces – surface de vente 199.8 m² – Vendu



Liste des prix – L4.

Jardin – 2.5 pièces – surface de vente 93.1 m² – Vendu
 Jardin – 2.5 pièces – surface de vente 75.1 m² – Vendu
 Jardin – 2.5 pièces – surface de vente 74.6 m² – CHF 950'000.-
 Jardin – 2.5 pièces – surface de vente 89.1 m² – Vendu

Rez – 4.5 pièces – surface de vente 141.3 m² – CHF 1'980'000.-
 Rez – 3.5 pièces – surface de vente 119.8 m² – CHF 1'680'000.-
 Rez – 3.5 pièces – surface de vente 119.8 m² – CHF 1'680'000.-
 Rez – 4.5 pièces – surface de vente 140.8 m² – Vendu

1^{er} – 4.5 pièces – surface de vente 156.4 m² – Vendu
 1^{er} – 3.5 pièces – surface de vente 124.0 m² – CHF 1'790'000.-
 1^{er} – 3.5 pièces – surface de vente 127.3 m² – CHF 1'790'000.-
 1^{er} – 4.5 pièces – surface de vente 159.7 m² – Vendu

2^{ème} – 4.5 pièces – surface de vente 158.7 m² – Vendu
 2^{ème} – 3.5 pièces – surface de vente 124.8 m² – Vendu
 2^{ème} – 3.5 pièces – surface de vente 125.3 m² – Vendu
 2^{ème} – 4.5 pièces – surface de vente 159.2 m² – Vendu

3^{ème} – 4.5 pièces – surface de vente 149.2 m² – CHF 2'820'000.-
 3^{ème} – 3.5 pièces – surface de vente 115.3 m² – CHF 2'150'000.-
 3^{ème} – 3.5 pièces – surface de vente 116.8 m² – CHF 2'150'000.-
 3^{ème} – 4.5 pièces – surface de vente 150.7 m² – CHF 2'820'000

4^{ème} – 4.5 pièces – surface de vente 150.2 m² – CHF 2'800'000.-
 4^{ème} – 3.5 pièces – surface de vente 115.8 m² – CHF 2'250'000.-
 4^{ème} – 5.5 pièces – surface de vente 199.8 m² – Vendu

5^{ème} – 5.5 pièces – surface de vente 199.8 m² – Vendu



Naef Prestige Knight Frank

Route du Rawyl 25
3963 Crans-Montana



Pour des visites ou plus d'infos /
For viewings or more info

Alpes Hub

T. +41 79 928 23 94

alpes@naefprestige-knightfrank.ch